

Mākslīgā intelekta dilemmas – vairāk jautājumu nekā atbilžu



Kaspars Kauliņš

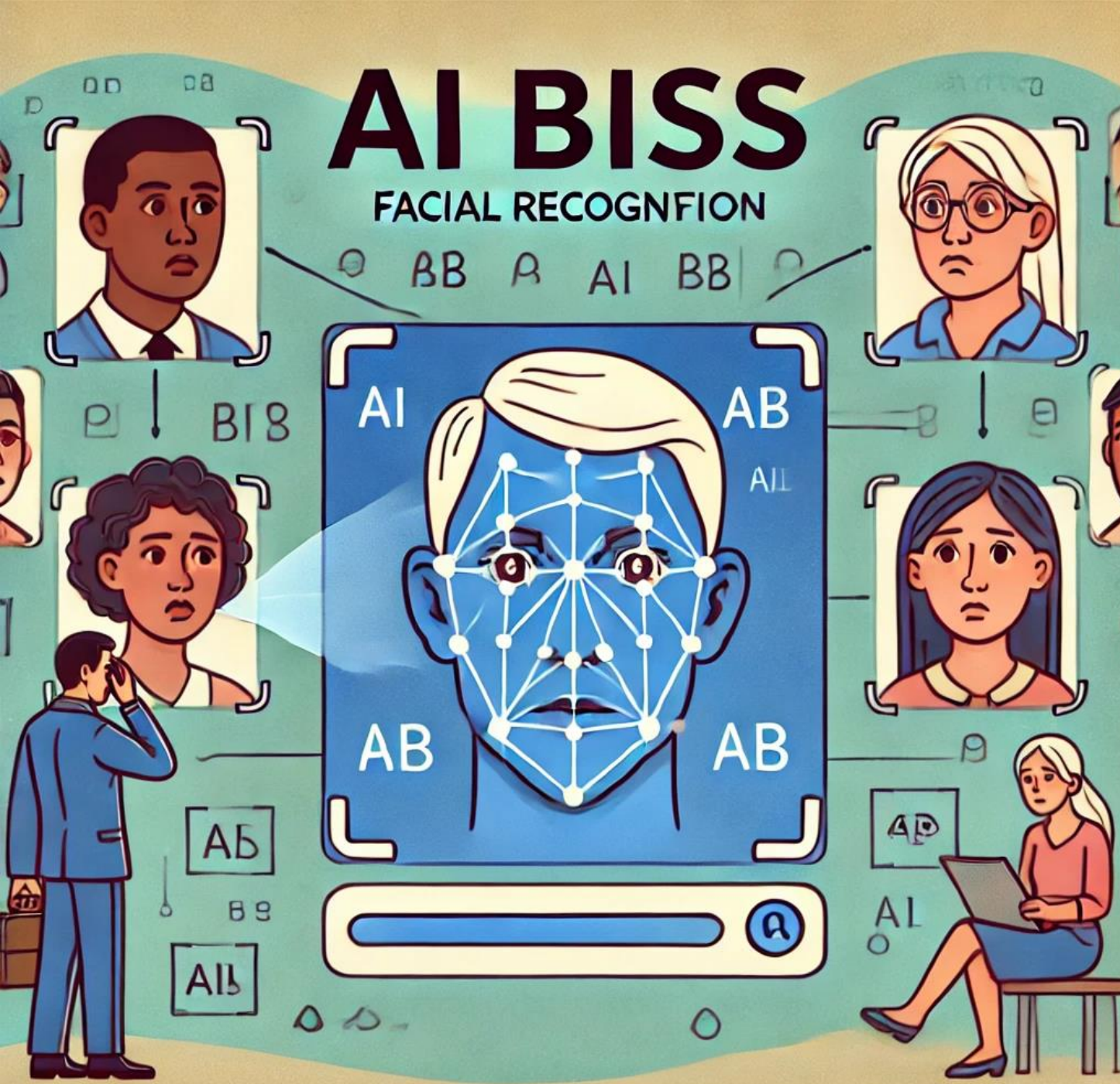
Tilde biznesa attīstības direktors

Mākslīgā intelekta valodas tehnoloģiju evaņģēlists

MI lēmumu skaidrojamība

MI sistēmām trūkst caurredzamības,
tāpēc ir grūti saprast, kā tiek pieņemti
lēmumi.



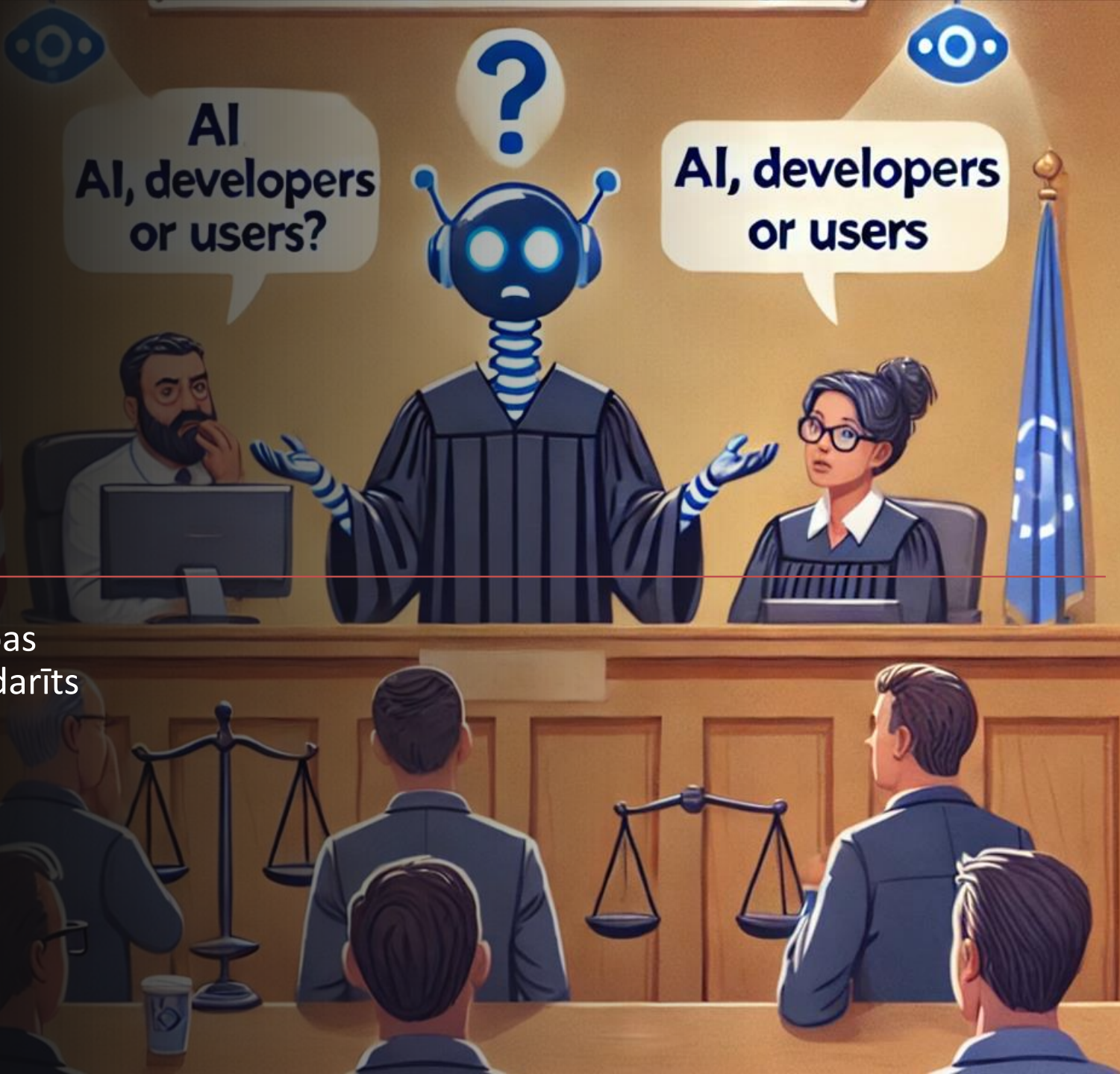


Aizspriedumi un neobjektivitāte MI modeļos

MI modeļi var saglabāt vai pastiprināt neobjektivitāti apmācības datos, radot diskriminējošus rezultātus.

Kam jāuzņemas atbildība?


MI sistēmu sarežģītība apgrūtina atbildības
noteikšanu, īpaši gadījumos, kad tiek nodarīts
kaitējums.



Lietotāji bieži vien neapzināti sniedz datus, kas tiek izmantoti MI sistēmu apmācībā.

Datu privātums MI vidē



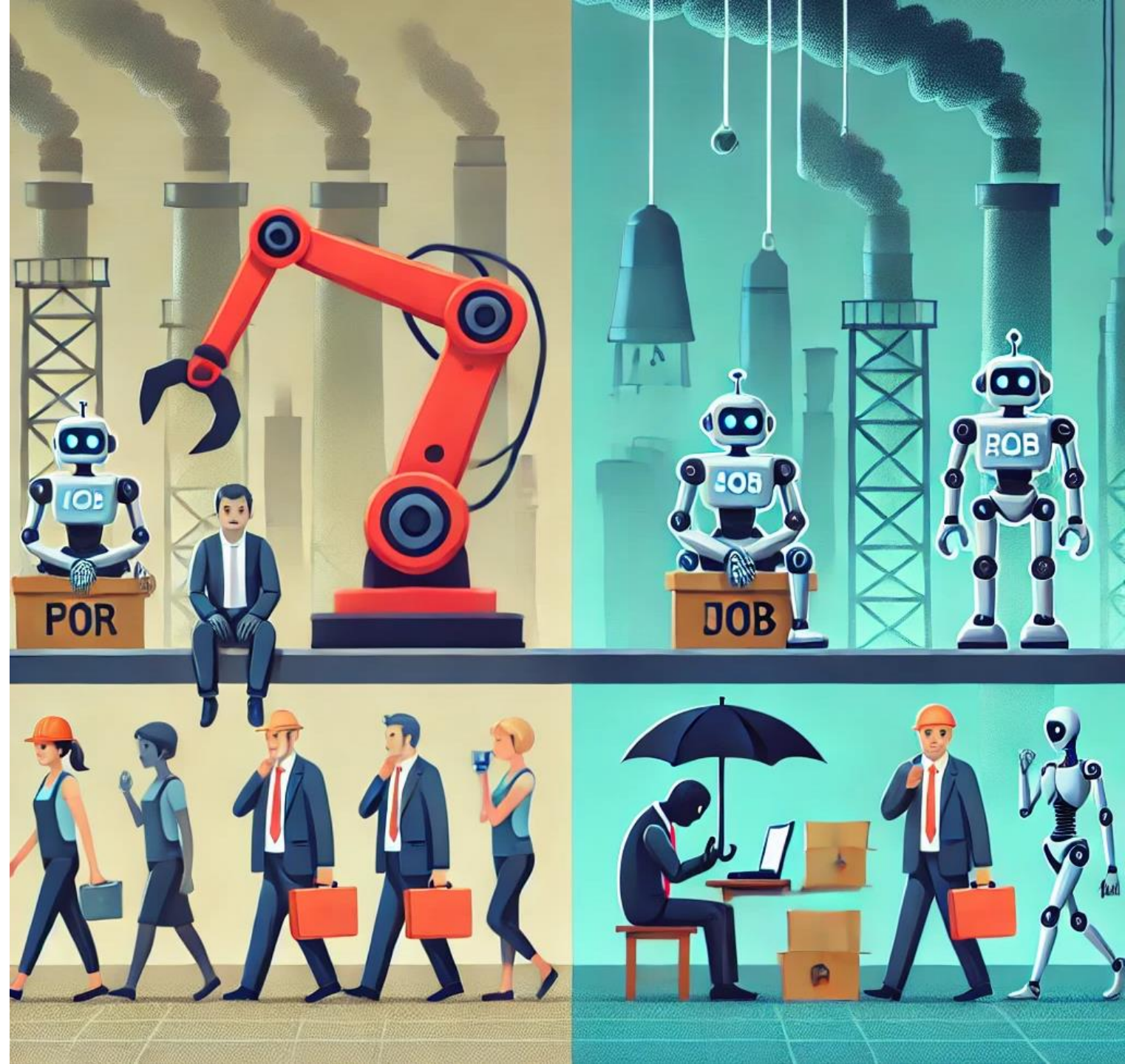


Pārlietka paļaušanās uz MI

Pārmērīga paļaušanās uz MI mazina kritisko domāšanu un lēmumu pieņemšanas prasmes un rada atkarību.

Nodarbinātības draudi

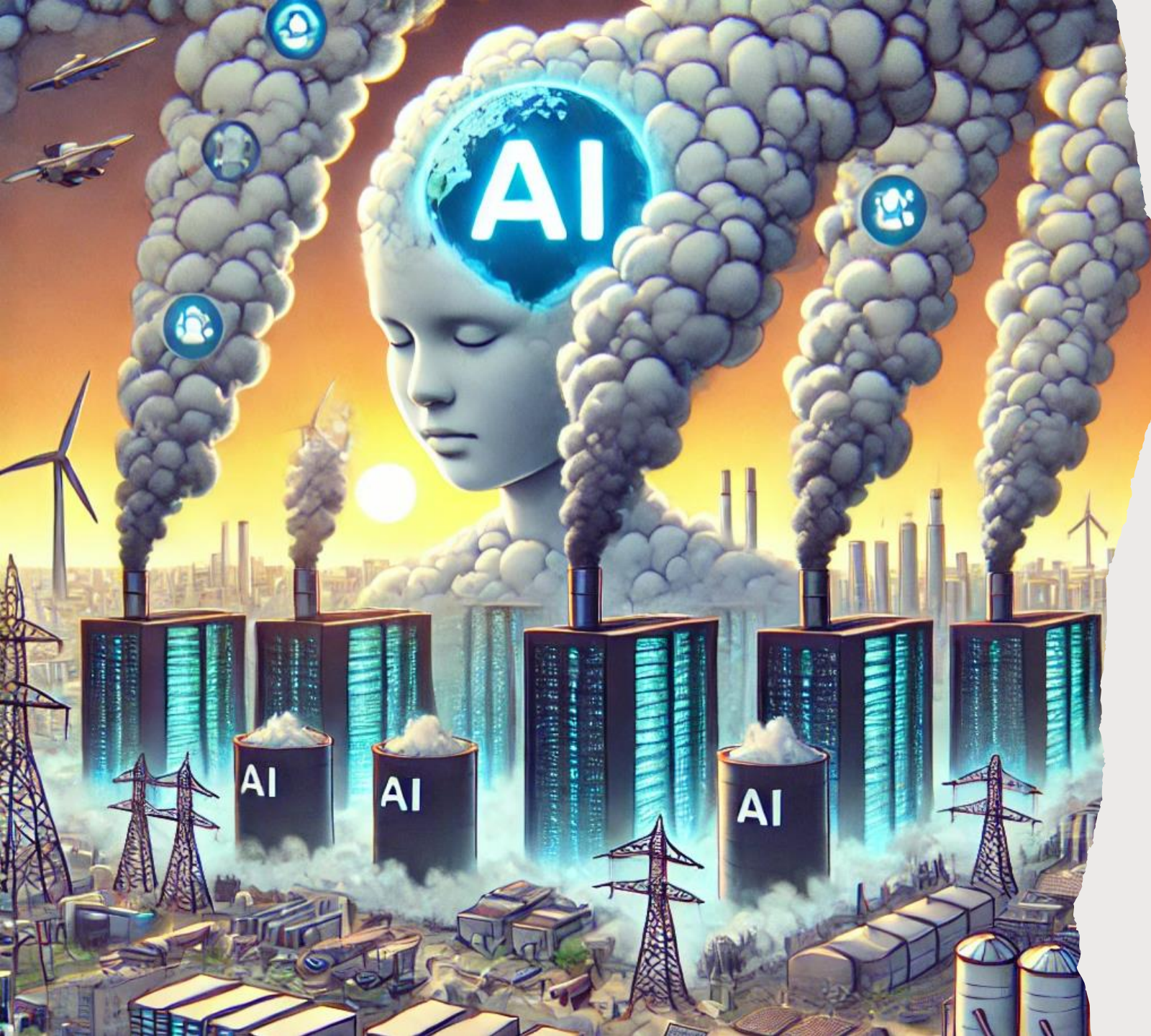
MI atņem darbu un vairo nevienlīdzību darba tirgū





Drošības riski

AI sistēmas var tikt uzlauztas, ļaunizmantotas vai uzvesties neparedzami.



MI ietekme uz vidi

Lielu MI modeļu apmācība
patērē milzīgu enerģiju, veicinot
klimata pārmaiņas.

Jautājumi?



Kaspars Kauliņš

Kaspars.Kaulins@tilde.com

M: +371 2 9208030

